

TEXAS PARENT TO PARENT PRESENTA  
**SERIES DE CONFERENCIAS**

**SEPTIEMBRE**

**REDES PERSONALES DE APOYO: CREANDO UNA COMUNIDAD**

Denise Sonleitner  
1:30-3:00pm

Martes 1

**DUELO Y ETAPAS DE ADAPTACIÓN**

Patty Geisinger  
1:30-3:00pm

Martes 8

**NAVEGANDO EL SISTEMA: COVID-19 DATOS RÁPIDOS 3.0**

Caroline Nelson  
1:30-3:00pm

Martes 15

**INTRODUCCION A LA CONCIENCIA PLENA (MINDFULNESS)**

Isabel Rivera  
1:30-3:00pm

Martes 22

**NECESIDADES ESPECIALES Y LA PLANIFICACIÓN FINANCIERA – PASOS ESENCIALES PARA OBTENER EL ÉXITO FINANCIERO**

Allison Schaberg  
1:30-3:00pm

Martes 29

**SEXUALIDAD SEGURA Y RELACIONES SANAS PARA JOVENES**

Heidi Lersh y Maggie Stuter  
2:30-4:00pm

Jueves 3

**CUANDO LLUEVE, DILUVIA: ALTERNATIVAS DE RESILIENCIA CUANDO SENTIMOS QUE NOS ESTAMOS AHOGANDO**

Valencia Gensollen  
2:30-4:00pm

Jueves 10

**FAMILIAS PLANIFICANDO: EL HOY Y EL FUTURO**

Ivy Goldstein y Laura Buckner  
2:30-4:00pm

Jueves 17

**VENGA A CONOCER MAS SOBRE EL USO DEL DISPOSITIVO EVV EN CDS**

April Baker  
1:30-3:00pm

Jueves 24



TEXAS PARENT TO PARENT PRESENTA  
**SERIES DE CONFERENCIAS**

**SEPTIEMBRE**

**REDES PERSONALES DE APOYO:  
CREANDO UNA COMUNIDAD PARA  
PERSONAS CON DISCAPACIDADES**

**Martes 1**

1:30-3:00pm

**Denise Sonleitner**

Las redes de apoyo personales construyen un círculo de voluntarios solidarios alrededor de una persona en riesgo de aislamiento. Ellos se encargan de planificar y promover oportunidades sociales en el presente, apoyan con la toma de decisiones y trabajar para ser sustentables después de que los padres ya no puedan estar disponibles. Conozca más sobre las redes de apoyo, aprenda los beneficios que dan a las familias y cómo el Programa de Conexiones de Redes de Apoyo de TxP2P puede ayudarlo a empezar una red personal de apoyo.



[CLICK HERE](#)  [TO REGISTER](#)

TEXAS PARENT TO PARENT PRESENTA  
SERIES DE CONFERENCIAS

SEXUALIDAD SEGURA Y  
RELACIONES SANAS PARA JOVENES

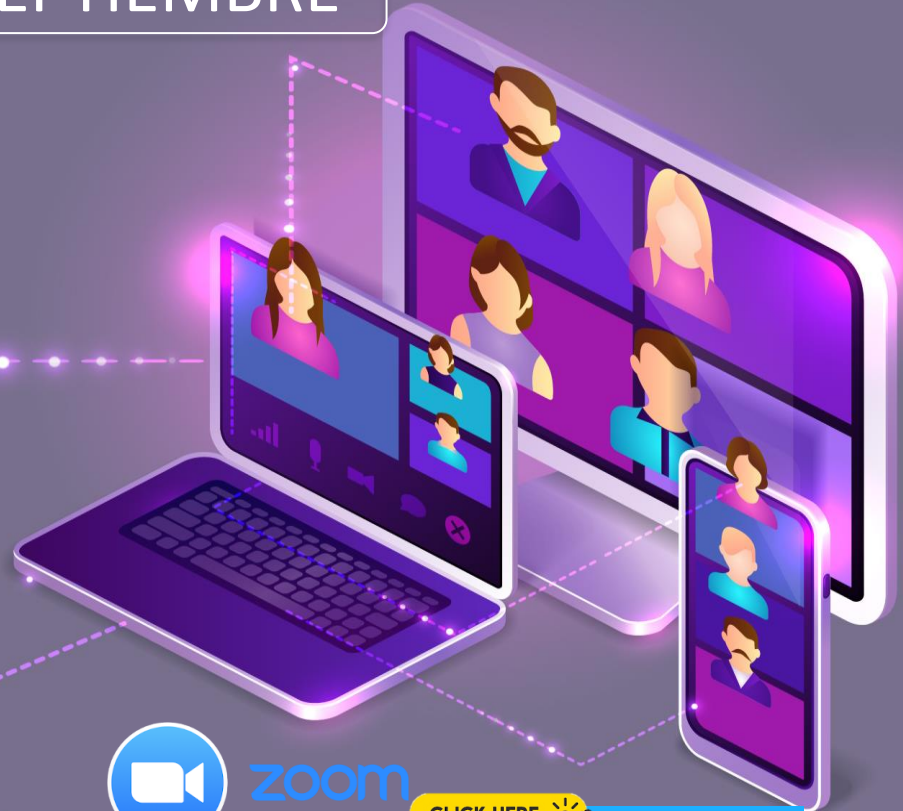
SEPTIEMBRE

Jueves 3

2:30-4:00pm

Heidi Lersh y Maggie Stuter

Frecuentemente los adultos jóvenes con discapacidades no tienen acceso a información acerca de la sexualidad segura y las relaciones sanas. Lo que puede resultar en no tener las habilidades necesarias para mantenerse seguro en sus relaciones. Acompáñenos a explorar herramientas prácticas que ellos pueden usar para estar a salvo en sus relaciones románticas y sexuales. Heidi y Maggie explicarán malentendidos comunes acerca de las relaciones románticas y sexuales de las personas con discapacidades. Les proporcionarán recursos para mantener una sexualidad sana y consejos para los miembros de la familia que apoyan a personas con discapacidades a mantenerse seguros en sus relaciones.



zoom

CLICK HERE 

TO REGISTER